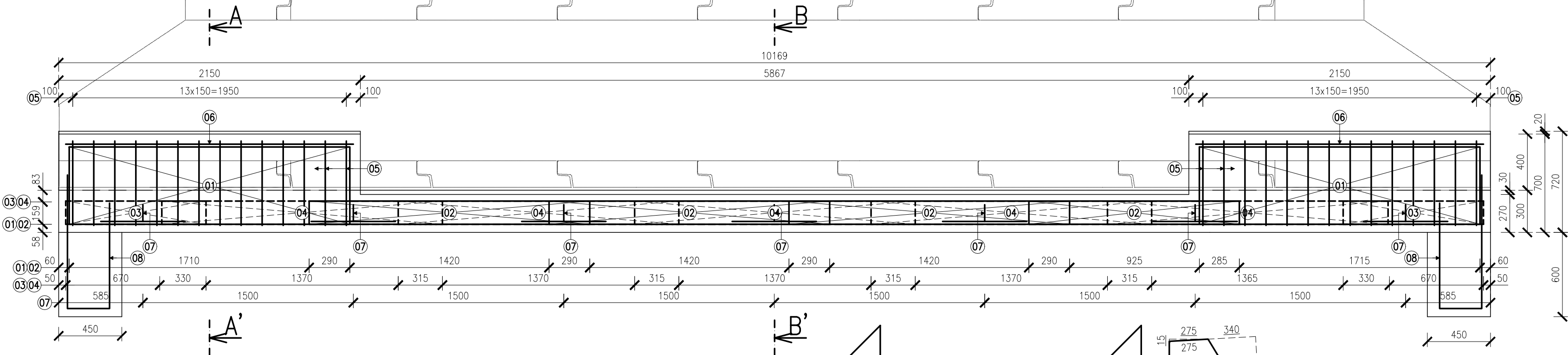
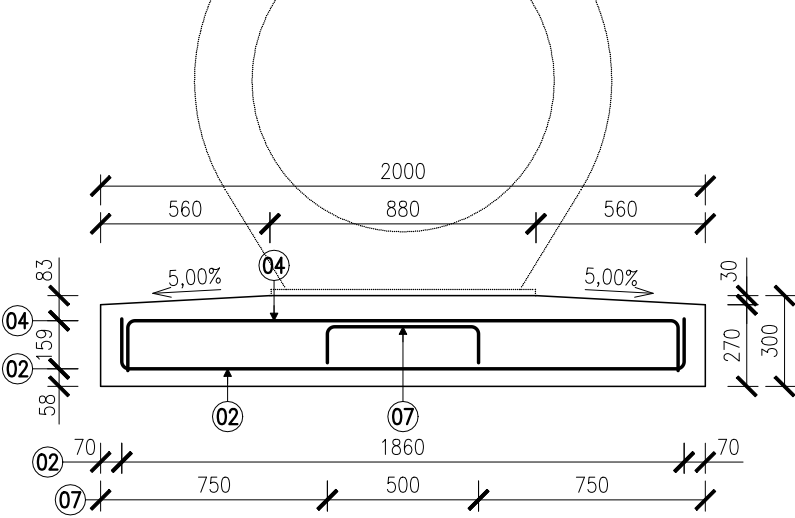


NOVÝ STAV – VÝKRES VÝZTUŽE
M 1:25

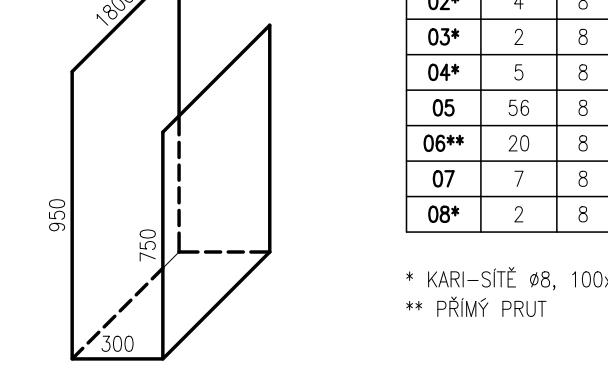
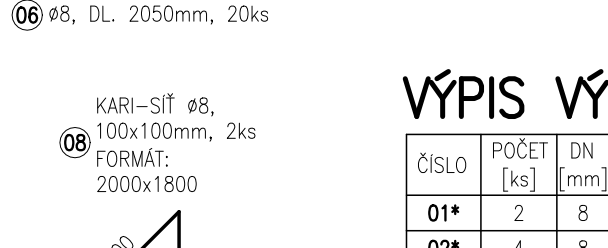
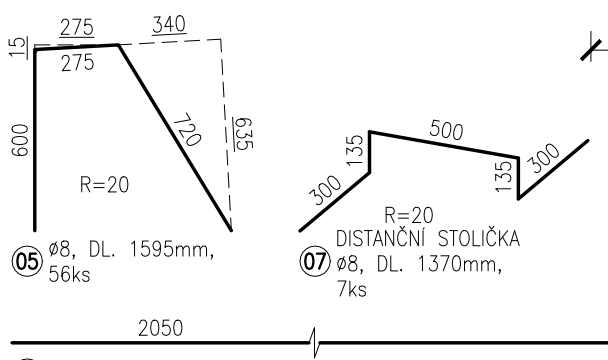
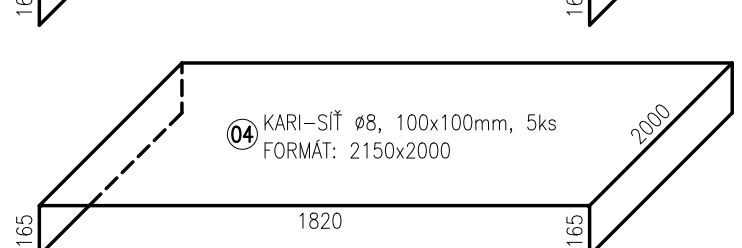
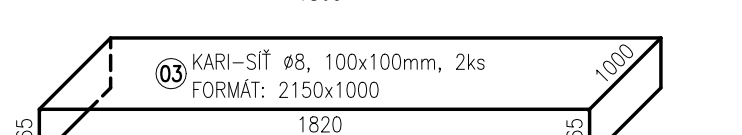
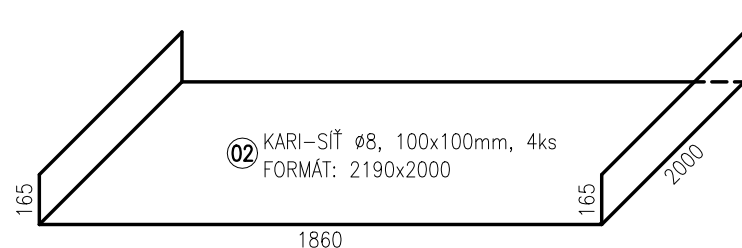
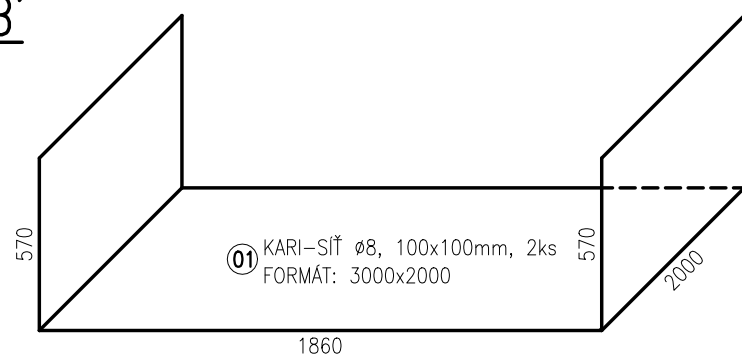
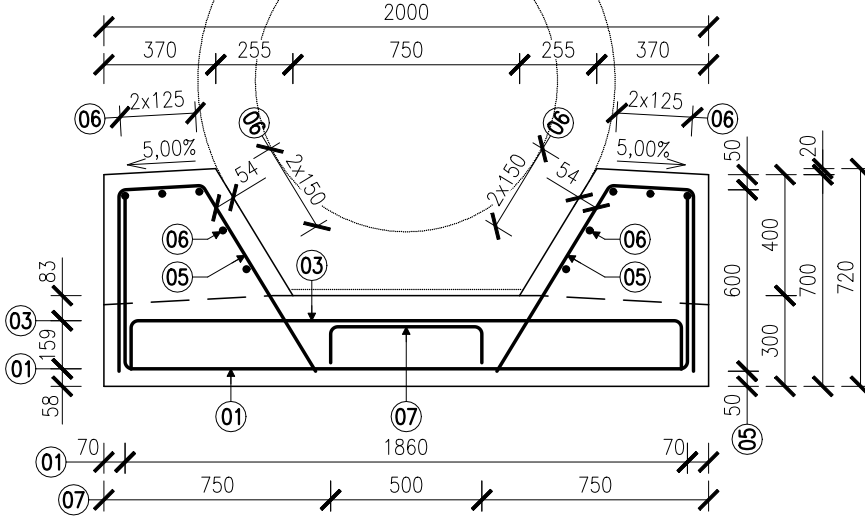
BOČNÍ POHLED



PŘÍČNÝ ŘEZ B-B'



PŘÍČNÝ ŘEZ A-A'



VÝPIS VÝZTUŽE

ČÍSLO	POČET [ks]	DN [mm]	ROZMĚR [m]	CELK. ROZMĚR	HMOTNOST 1m [kg]	CELK.HMOTNOST [kg]
01*	2	8	3,00x2,00	12,00m ²	7,90	94,80
02*	4	8	2,19x2,00	17,52m ²	7,90	138,41
03*	2	8	2,15x1,00	4,30m ²	7,90	33,97
04*	5	8	2,15x2,00	21,50m ²	7,90	169,85
05	56	8	1,595	89,32m	0,395	35,28
06**	20	8	2,050	41,00m	0,395	16,20
07	7	8	1,370	9,59m	0,395	3,79
08*	2	8	2,00x1,80	7,20m ²	7,90	56,88
						549,18

* KARI-SÍŤ ø8, 100x100mm
** PŘÍMÝ PRUT

STAVEBNÍ MATERIÁLY

BETON :	BETON ČSN EN 206+A1-C25/30-XA1+XF1 (CZ)-Cl 0,4-Dmax 22-S3	ZÁKLADOVÁ DESKA
OCEL :	B500B	

SOUVISEJÍCÍ PŘÍLOHY

E.1.4.4.03.2 NOVÝ STAV-PŘEHLEDNÉ VÝKRESY

KRYTÍ VÝZTUŽE: [mm]

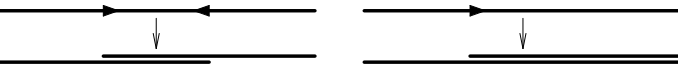
	ZÁKLADY						
	MINIMÁLNÍ	JMENOVITÉ					
DOLNÍ, BOČNÍ	40	50					
HORNÍ	40	50					

PRŮMĚR ZAKŘIVENÍ VÝZTUŽE d_{br}

OHYBY A JINÉ ZAKŘIVENÍ BETONÁŘSKÉ VÝZTUŽE		HÁKY A TŘMINKY	
JMENOVITÉ KRYTÍ ≥ 100mm 7d _s	⇒ d _{br} = 10d _s	d _s ≤ 20mm	⇒ d _{br} = 4d _s
50mm ≤ JMENOVITÉ KRYTÍ < 100mm 3d _s	⇒ d _{br} = 15d _s	d _s > 20mm	⇒ d _{br} = 7d _s
JMENOVITÉ KRYTÍ < 50mm 3d _s	⇒ d _{br} = 20d _s		

POZNÁMKY:

- PŘI ZAKŘIVENÍ JE VŽDY KÓTOVÁN OSOVÝ ROZMĚR.
- BETONÁŘSKÁ VÝZTUŽ BUDE VZÁJEMNĚ SVÁZÁNA DRÁTEM A PO OBVODU ARMOKOŠE SVAŘENA
- BETONÁŘSKÁ VÝZTUŽ U BEDNĚNÍ BUDE VYBAVENA NEVODIVÝMI DISTANČNÍMI TĚLISKY, KTERÉ ZAJISTÍ POŽADOVANÉ KRYTÍ
- HODNOTY PRO KRYTÍ PLATÍ PRO VEŠKEROU VÝZTUŽ
- KOTEVNÍ DÉLKY VIZ ČSN EN 1992-2.
- VÝZNAM ŠÍPKY-VÝZTUŽE UMÍSTĚNY ZA SEBOU



TÚ: 1961 - SUCHDOL NAD ODRU - BUDIŠOV NAD BUDIŠOVKOU
DÚ: 12 - dD3 SVATOŇOVICE - dD3 BUDIŠOV NAD BUDIŠOVKOU

VÝŠKOVÝ SYSTÉM: BALT PO VYROVNÁNÍ
SOUŘADNICOVÝ SYSTÉM: S-JTSK

OZNAČENÍ	POPIS ZMĚNY	DATUM	PODPIS
HIP	ZODP. PROJEKTANT	VYPRACOVAL	KONTROLOVAL
ING. TOMÁŠ GROSS	ING. MARTIN VAŠÁK	ING. TOMÁŠ GROSS	ING. MARTIN VAŠÁK
OBJEDNATEL: SPRÁVA ŽELEZNIC, S.O. DLÁŽDĚNÁ 1003/7, 110 00 PRAHA 1			
KRAJ: MORAVSKOSLEZSKÝ	ORP: VÍTKOV	KATASTR: SVATOŇOVICE	
STÁVBA: PROPUSTKY V KM 35,061; 35,532; 35,891; 36,338 A 36,633			
ČÁST: TRATI SUCHDOL N/O - BUDIŠOV N/B			
SO 04 - PROPUSTEK V KM 36,338			
PŘÍLOHA: NOVÝ STAV - PŘEHLEDNÉ VÝKRESY		ČÍSLO PŘÍLOHY: E.1.4.4.03.2	ČÍSLO PARÉ:

Dokumentaci lze užívat pouze ve smyslu přílohy smlouvy o dílo výkres, či jeho část, může být kopírován nebo jiným způsobem rozšiřován pouze po předchozím souhlasu IM-Projekt, inženýrské a mostní konstrukce, s.r.o.